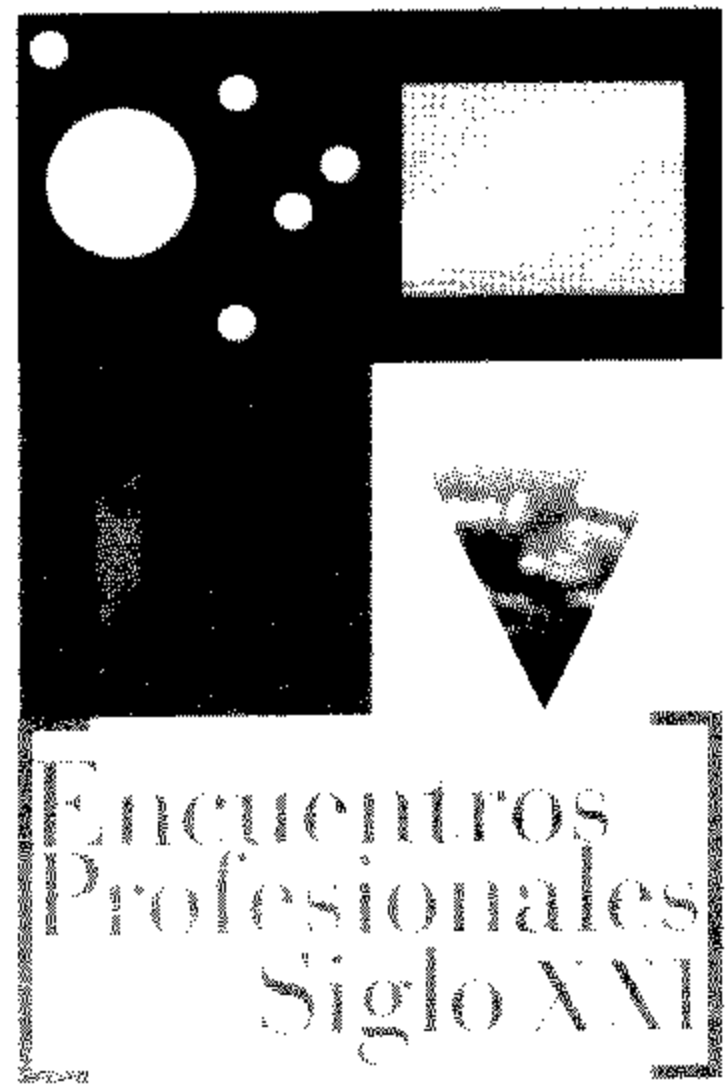


# MICROECON.



## TEMA 1: L'economia de mercat

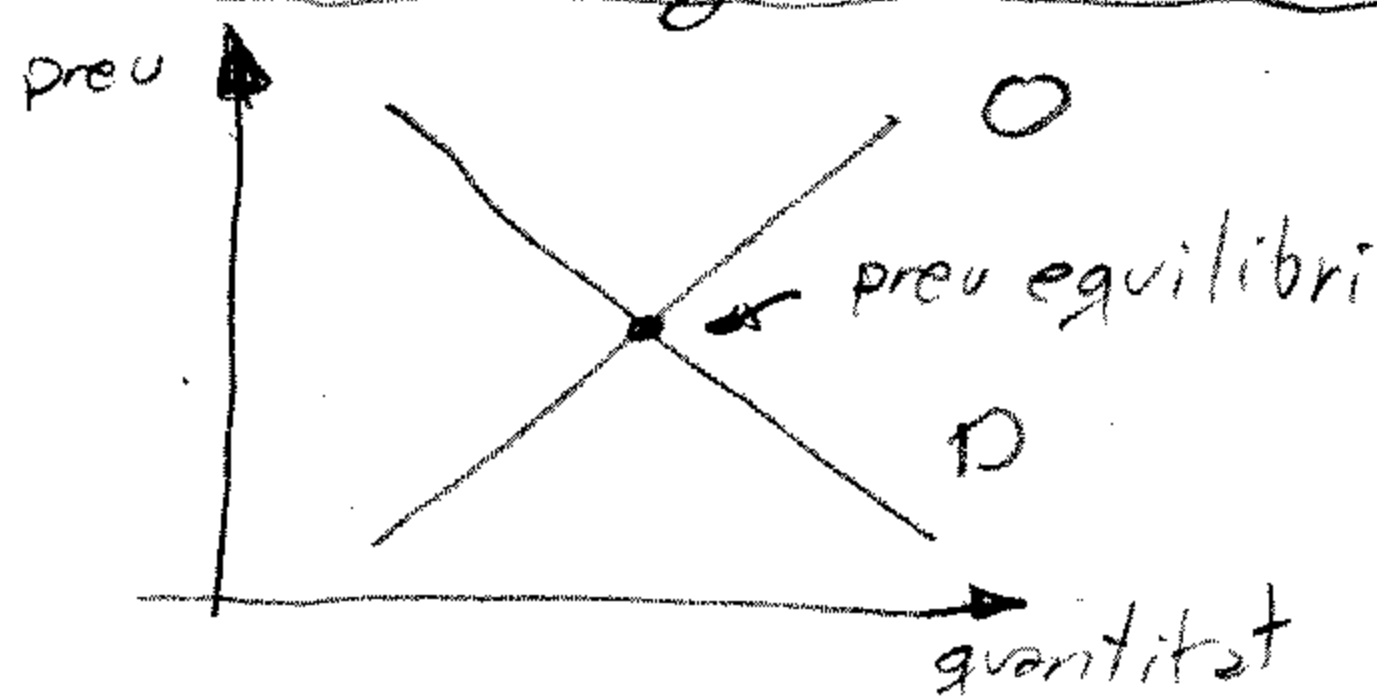
### \* Problemes econòmics de qualsevol societat

**QUE PRODUIR:** Tots aquells bens i serveis per als quals existeixi una demanda

**COM PRODUIR:** En base a la tecnologia i recursos disponibles de tal forma que el benefici sigui màxim.

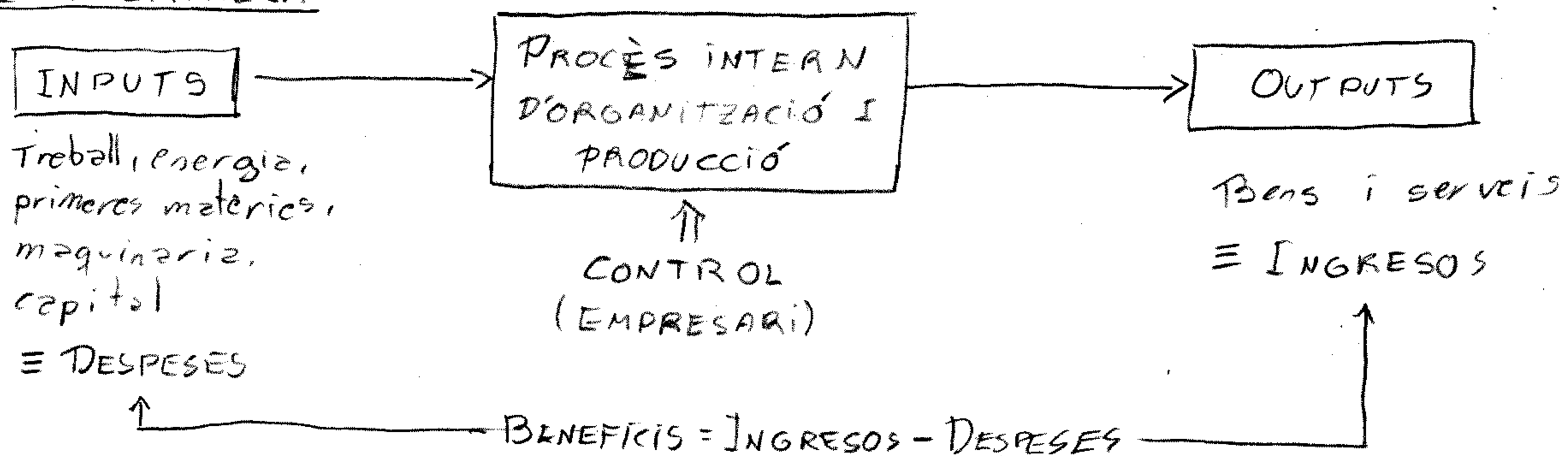
**PER A QUI PRODUIR:** Per a les persones que necessitin els bens i puguin pagar-los.

### \* Corba d'oferta - demanda



En un mercat de competència perfecta, es produirà la quantitat que resulti del preu d'equilibri.

## TEMA 2: L'EMPRESA



### \* ORGANITZACIÓ JURÍDICA DE L'EMPRESA

• **Empresari individual:** El titular és una persona física. Ha de atendre sempre els deutes, fins i tot amb el seu patrimoni.

• **Societats mercantils:** Constitució mitjançant escriptura pública (Registre Mercantil)

+ **Personalistes** { **Societat Col·lectiva:** Els socis participen en la gestió. La distribució dels beneficis i deutes es fa proporcional al capital aportat per cada soci.

{ **Societat comanditaria:** A més de socis col·lectius i ha socis comanditaris, la seva responsabilitat es limita al capital aportat.

\* **Capitalistes** { **SL:** capital > 500.000 pts. Els propietaris tenen participacions de l'empresa.  
(Responsabilitat limitada) **S.A:** capital > 10 mill. pts. Participació dels propietaris mitjançant accions

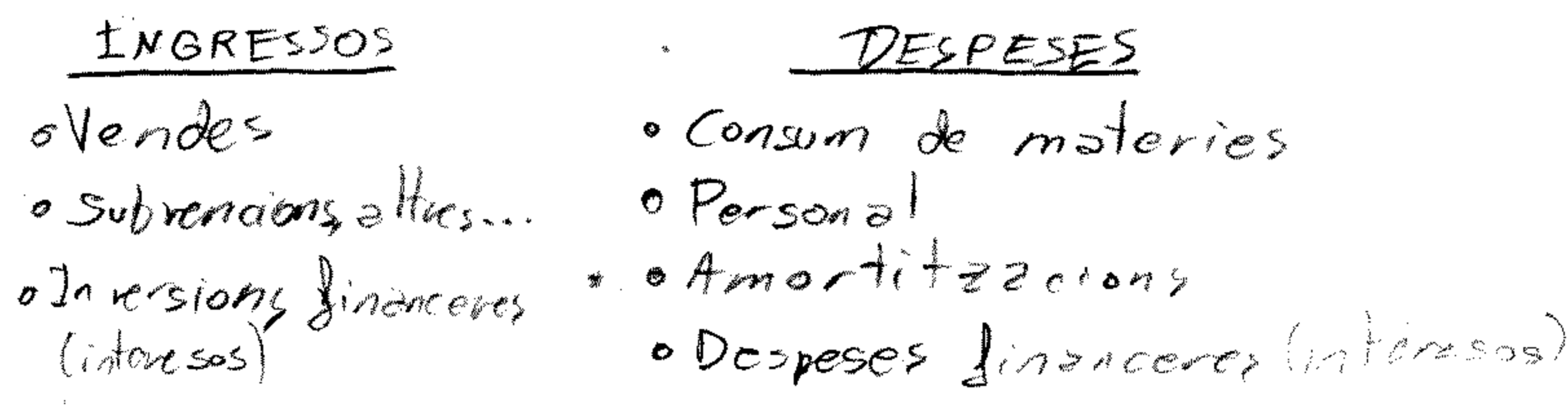
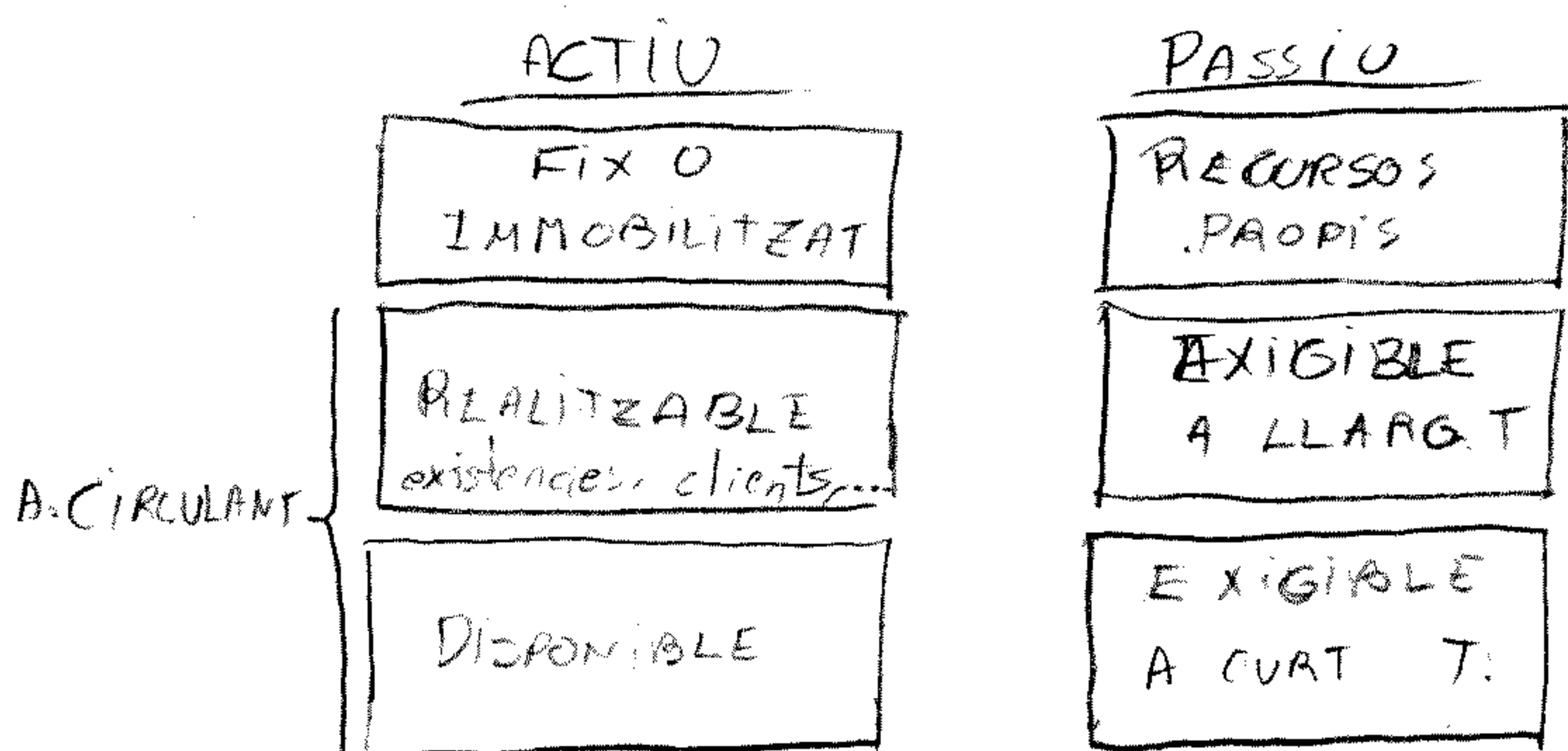
• Soc. Cooperatives

## TEMA 3: ESTATS FINANCERS

**FINALITAT:** aportar informació sobre la situació econòmica-financera d'una empresa

\* **BALANÇ DE SITUACIÓ:** Anàlisi de la capacitat de complir les seves obligacions a curt i llarg termini.

\* **COMpte PERDUES i GUANY:** Reflecteix tots els ingressos i despeses que ha tingut l'empresa durant el període.



\* QUADRE DE FINANÇAMENT

Reflecteix el valor dels recursos generats i emprats en un període

\* ANNEX

Informació addicional (Amortitzacions, préstecs, participacions en altres empreses...)

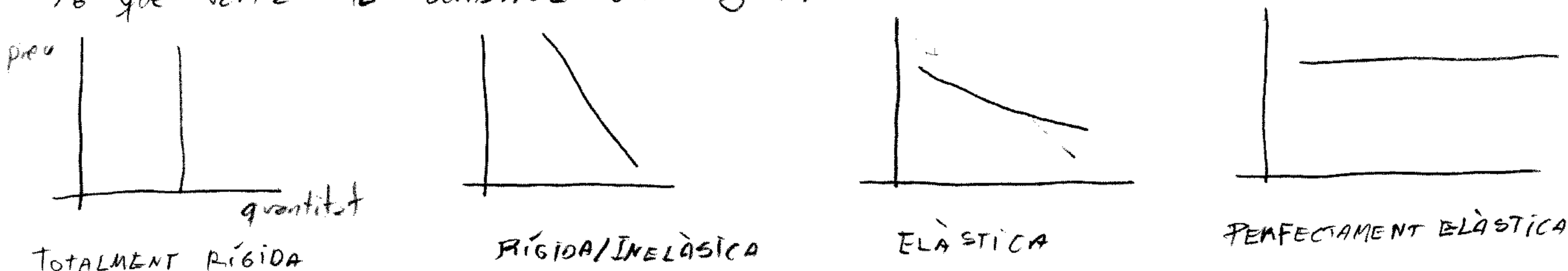
• Equilibri financer

- Estabilitat màxima: L'empresa no ha contractat deutes amb tercers
- Suspensió de pagaments:  $AC < PC$ . No pot assumir els deutes a curt amb l'actiu circulant de que disposa.
- Fallida: El valor (de liquidació) de l'actiu és inferior al passiu exigible.

• Auditoria: Revisió i anàlisi dels estats financers d'una entitat realitzat per professionals independents.

TEMA 4: LA DEMANDA DELS CONSUMIDORS

- La corba de demanda d'un producte =  $\Sigma$  corba de demanda de cada consumidor
- La corba pot desplaçar-se si varien els gustos, preferències dels consumidors.
- Elasticitat de la demanda:  
% que varia la demanda en augmentar el preu 1%



• Si la demanda és rígida, l'ingrés total augmenta en augmentar el preu per això a una empresa monopolista/oligopolista l'interessa una demanda rígida

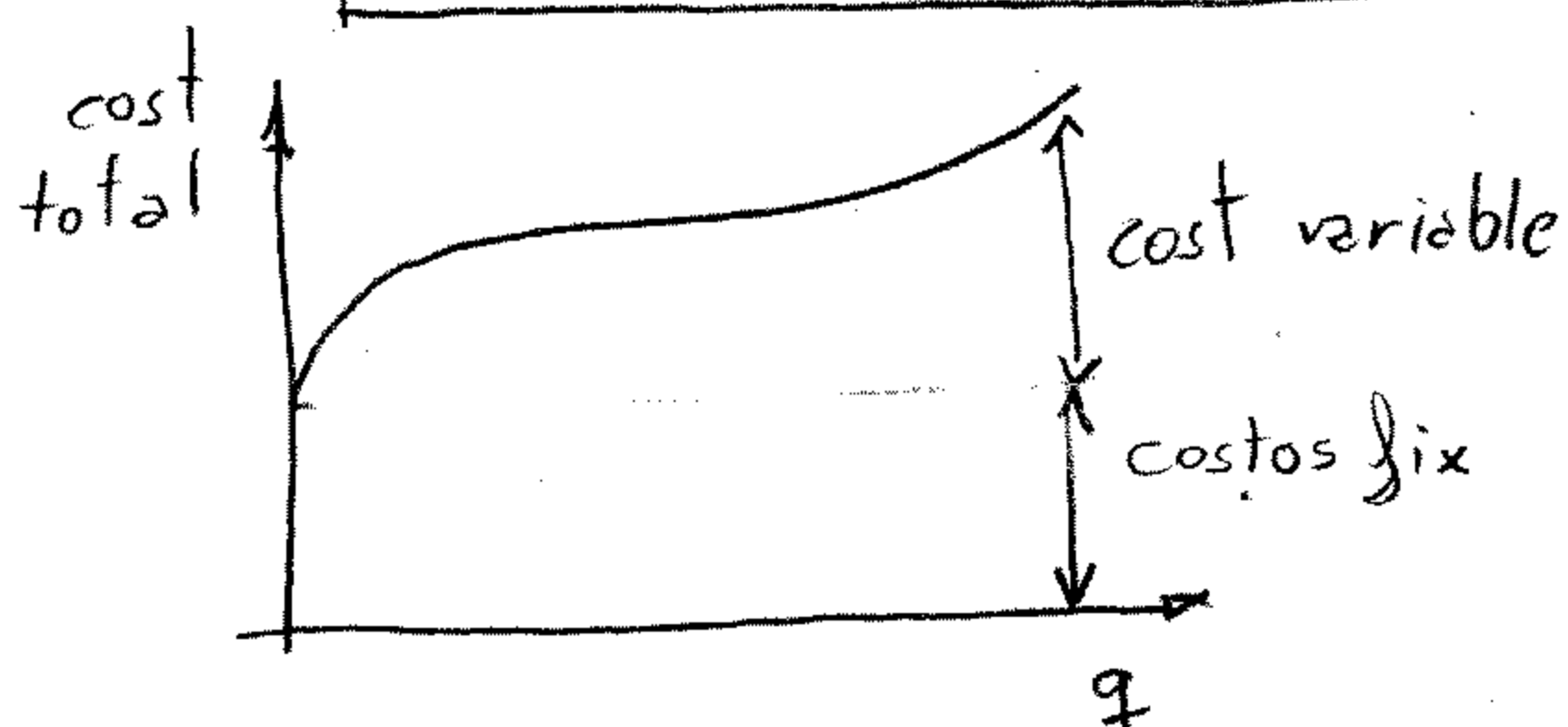
• FACTORS DETERMINANTS DE L'ELASTICITAT DE LA DEMANDA

- Percentatge del preu sobre la renda del consumidor.
- Substituïbilitat en el consum.
- Bens de primera necessitat i de luxe
- Temps en que es necessita (A curt termini és més rígida)

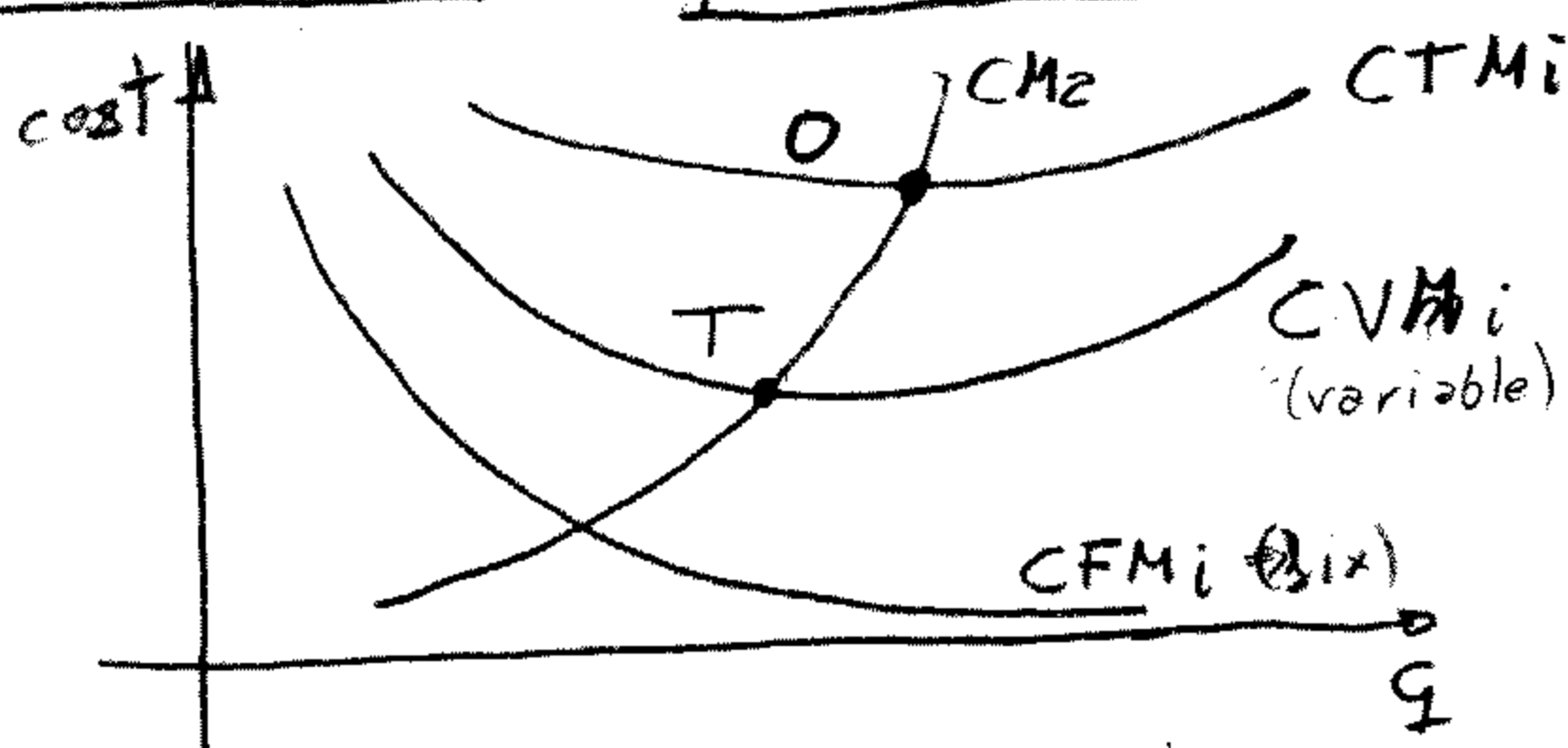
TEMA 5: ELS COSTOS DE L'EMPRESA, L'OFERTA

- La corba d'oferta del mercat d'un bé és la suma de les corbes individuals de les empreses.
- Una empresa estarà disposada a produir una certa quantitat de producte si el preu de mercat és suficient per cobrir costos i reportar-li un benefici.

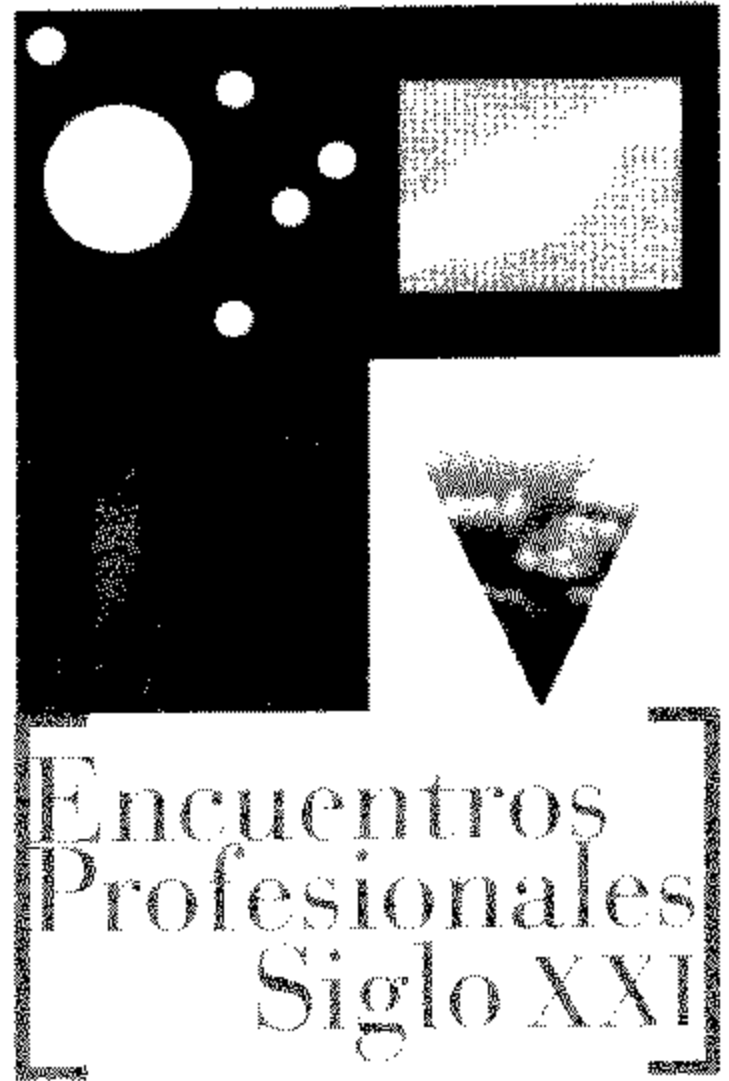
$$\text{MAXIM BENEFICI} = IT - CT = pq - CT \Rightarrow p = CM_2 = CM_i$$



cost fix: maquinària, treballadors...



O: punt optim  
 $\text{Cost total mitjà} = \text{cost marginal}$   
 $\Rightarrow$  min cost mitjà  
 T  $\Rightarrow$  permet cobrir costos.



- Hi ha moltes empreses petites i compradors.
- Barreres d'entrada molt baixes.
- Producte homogeni / no diferenciat.
- Informació perfecta i sense cost
- Absència de pactes, acords...

\* PUNTS FORTS

- Equilibri: la quantitat demandada pels consumidors és la mateixa que l'ofertada per les empreses.
- Estabilitat: si hi ha un excés/dèficit de demanda/oferta el mercat es reajusta al seu punt òptim.
- Dinàmica: Qualsevol variació en les preferències o redes dels consumidors o en la tecnologia o recursos utilitzats per les empreses, donaria lloc a noves corbes d'oferta i demanda amb un nou punt d'equilibri.
- Eficàcia: tots els compradors troben el producte al mateix preu i totes les empreses troben comprador.

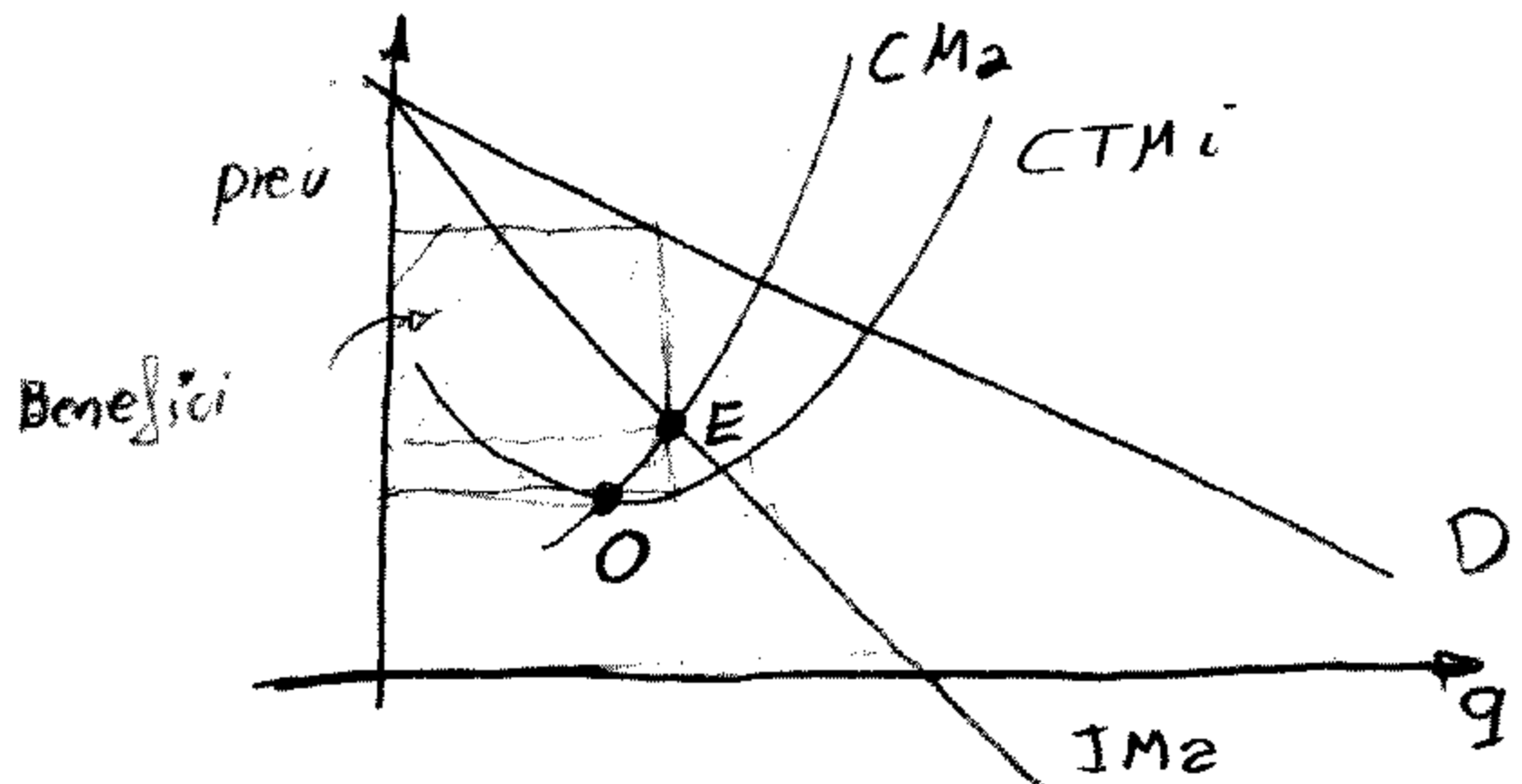
TEMA 7: LA COMPETÈNCIA IMPERFECTA: ELS MERCATS REALS

- Un mercat real és de competència imperfecta quan una empresa té algun poder per poder variar el seu preu de venda.

\* El monopoli:

• Natural: Els costos mitjans són <sup>sempre</sup> decreixents, és més barat realitzar tot els bens per una empresa que entre varies. Ex.: Serveis públics.

MAXIM BENEFICI  $\Rightarrow IM_2 = CM_2$        $\frac{\partial(p \cdot q)}{\partial q} = \frac{\partial C}{\partial q}$



O: punt òptim en competència perfecta  
E: " " monopoli

- Inconvenients: La oferta no cobreix tota la demanda
- Punt fort: Innovació tecnològica amb els beneficis obtinguts.
- Històrics: La pràctica actual de l'estat consisteix a eliminar-los o prohibir els pactes entre empreses.

\* OLIGOPOLI: Hi operen unes poques empreses, i cadascun pot influir sobre el preu de mercat.

Estratègies:

- Cooperació: Per maximitzar els beneficis conjunts actuen com si fossin una sola empresa (monopoli). Ex.: OPEP
- Diferenciació: Realitzen un producte que sigui diferenciat pels compradors respecte dels de la resta d'empreses.  
[SÓN LA GRAN MAJORIA]  $\Rightarrow$  PUBLICITAT



- Circuit econòmic fonamental

$$\boxed{\text{PRODUCCIÓ} \rightarrow \text{RENDES} \rightarrow \text{CONSUM}}$$

• **PIB**: Suma del conjunt de bens i serveis finals (al preu de mercat) produïts dins d'un país en 1 any.

\* Classificació econòmica dels bens i serveis

- Bens finals } De consum → satisfan les necessitats dels consumidors
- } De capital → per cobrir una necessitat de producció
- Intermedis: Són produïts per incorporar-los en altres bens o serveis finals

• **PNB**: Suma del conjunt de bens i serveis (als preus de mercat) produïts per les empreses d'un país en un any.

$$\boxed{\text{PNB} = \text{PIB} + \text{Rendes Residents Estrangers} - \text{R.R. Nacionals}} = \text{PIB} + \text{RRE} - \text{RRN}$$

• **RN**: Suma de tots els ingressos monetaris que tenen els habitants d'un país en 1 any

$$\boxed{\text{RN} = \text{Consum} + \text{Estalvi} + \text{Impostos Directes}} = C + E + T_d$$

-  $\boxed{\text{Valor afegit} = \text{Valor vendes} - \text{Consum productes intermedis}} = V$

El valor afegit per una empresa serveix per pagar sous, interessos, lloguers, beneficis...

• **VAB**: Suma dels valors afegits per totes les empreses del país.

$\boxed{\text{PNB} = \text{VAB}}$  \* El preu d'un producte és la suma dels VA per les empreses per on ha passat

-  $\boxed{\text{RN} = \text{PNB} - \text{Depreciacions (Amortz)} - \text{Impostos indirectes}} = D - I_i$

- **CAPITAL**: Suma de tots els bens de capital q ja estan instal·lats i en funcionament en un instant determinat.

- **INVERSIÓ BRUTA (IB)**: Bens de capital nous produïts al país en un període de t.

$$\boxed{\text{PNB} = \text{Bens de Consum produïts} + \text{Bens de Capital produïts}} = C_p + \text{IB}_p$$

$$\boxed{\text{IB}_p = \text{Inversió neta} + \text{Depreciacions}} = \text{IN} + D$$

• **GNB**: Suma de totes les despeses que es fan en la compra de prod. finals en 1 any

$$C + G + \text{IB} = \boxed{\text{GNB} = \text{Consum Families} + \text{Despeses de l'estat} + \text{Despeses empreses en bens capital}}$$

\* PRESUPOSTOS DE L'ESTAT

INGRESSOS

DESPESES

$$T_i + T_o + \text{Seg. Soc}^-$$

$$= G + \text{IB}_e + \text{Seg. Soc}^+$$

$$= \text{PIB}^T \times \Delta \text{PIB}^T \times \text{Inflacció} \times \text{Pressió fiscal}$$

$$\text{PIB}^{T+3} (\text{total}) = \text{PIB}^T \times \left( \prod_{t=1}^3 (\Delta \text{PIB}^t \times \Delta \text{IPC}^t) \right)$$

$$\text{PIB}^{T+3} (\text{real}) = \text{PIB}^T \times \left( \prod_{t=1}^3 (\Delta \text{PIB}^t) \right)$$

\* EQUILIBRI MACROECONÒMIC D'UN PAIS (considerant sector exterior)

$$\boxed{\text{PIB} + \text{Importacions} = \text{GNB} + \text{EXPORTACIONS}}$$

\* EL BENESTAR ECONÒMIC REAL

El que interessa és el PIB per habitant (Renda per càpita)

## TEMA 2 : PRESUPOSTOS DE LES ADMINISTRACIONS PÚBLIQUES

- INGRESSOS: Impostos, taxes, seguretat social

- DESPESES:

Corrents } De consum: Sous funcionaris, compra venes i serveis  
 Financers: Interesos deute públic.  
 De capital } Inversions reals: Infraestructures  
 Transfèrències de capital a les empreses

\* EQUILIBRI PRESUPOSTARI INGRESSOS → DESPESES sinò (DEFICIT PÚBLIC)

\* IMPOSTOS: } Directes: Graven l'existència d'una renda o capital personal  
 Indirectes: Graven la manifestació d'una despesa.

## TEMA 3 : EL SECTOR EXTERIOR DE L'ECONOMIA

- DIVISA: Mitjà de pagament emprat en les transaccions internacionals

\* BALANÇA DE PAGAMENTS: Registra totes les entrades i sortides de divises:

1/ B. Comercial (Importacions exportacions)	⊖
2/ B. de Serveis (Transport, Turisme, Tecnologia)	⊕
3/ B. de Rendes (Rendes treballadors no residents)	⊖
4/ B. de Transfèrències (Pagaments U.E., Remeses emigrants)	⊕
	≈ 0

### BALANÇA DE COMTE CORRENT

6/ B. de Capital (Inversions públiques U.E. [FEDER])	⊕
7/ B. Financers a L.T (Inversions empreses, deute públic)	⊖
	≈ 0

### BALANÇA BÀSICA

9) B. Financera a C.T (Deposits a C.T, Lletres del tresor)	
	≈ 0

### BALANÇA DE PAGAMENTS

\* TIPUS DE CANVI: preu que fixa el mercat de divises en base a l'oferta-demanda  
 Presenta un fort component especulatiu (≈ 80%)

- A llarg termini el tipus de canvi s'ajusta de forma que amb una quantitat de divises equivalents es pugui comprar el mateix en els dos països.

**INFLACCIÓ DIFERENCIAL > 0 ⇒ DEPRECIACIÓ**

## TEMA 4 : CICLES I FLUCTUACIONS ECONÒMIQUES

% Beneficis → Inversió → PIB → Ocupació / Atur

Població activa = Població ocupada + Població en Atur

En edat treballar i amb el propòsit de treballar

- Si el PIB augmenta ⇒ Prod. major empreses ⇒ Més treballadors

- Atur ideal (5%)

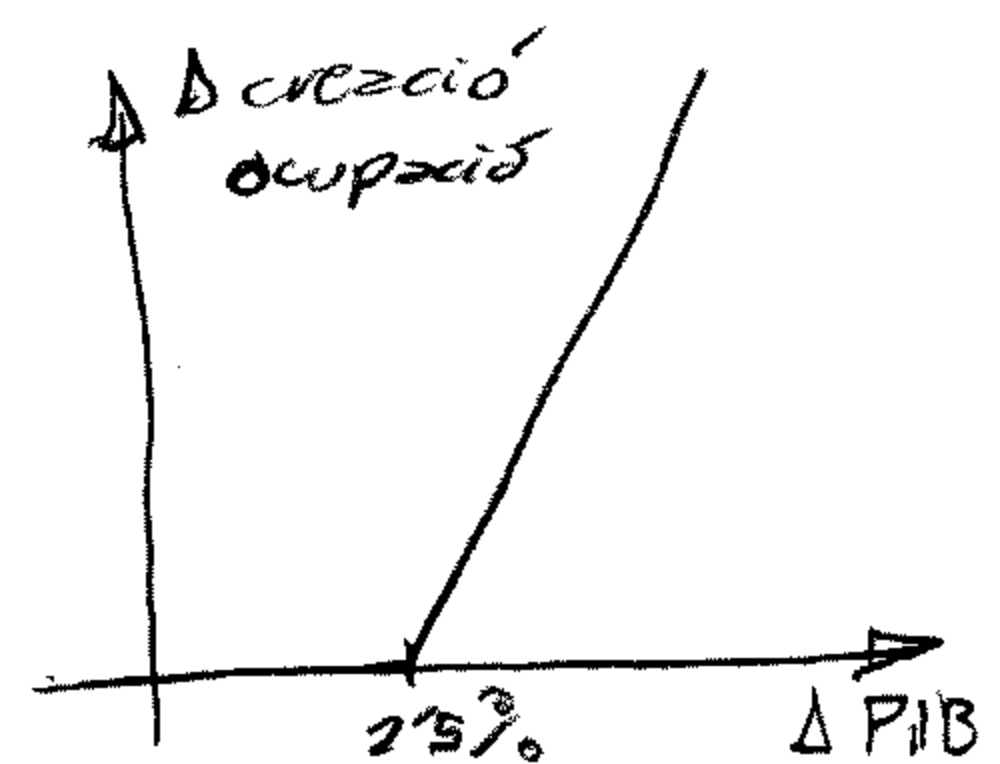
$$PIB(\text{plena ocupació}) = PIB \cdot \frac{95}{\% \text{ ocupació}}$$

\* CICLES ECONÒMICS

Crisi → EXPANSIÓ → CIM → RECESSIÓ

$$PIB^T = (1+p_T)(1+q_T)PIB^{T-1}$$

Impostos: IVA: Proporcional / IRPF: Progressiu / IRS: Directe





- Diner = tot allò que serveix com a mitjà de pagament

- DEMANDA MONETÀRIA

$$\text{MASA MONETÀRIA} = \frac{\text{PIB}}{\text{vel. circulació}} = \frac{\text{PIB}}{4}$$

Quantitat de diners que fa falta que circulin pel país (per a transaccions)

- BANCS i CAIXES: Fan d'intermediaris entre l'estalvi de les famílies i empreses (E+D) i la inversió dels empresaris (IB) als quals presten diners a canvi d'un interès.

- des subhastes monetàries del BANC D'ESPANYA

Cada 10 dies el Banc E. rep peticions de diner dels Bancs i caixes i el interès que estan disposats a pagar. El Banc E. fixa un tipus d'interès i presta els diners a les entitats que ofereixin un interès superior.

TEMA 6: LA INFLACIÓ

: Increment sostingut i generalitzat del nivell mitjà dels preus.

INDEX

- DEFLACTOR DEL PIB: Mesura molt real (i lenta) de la inflació. En base als preus de tots els productes presents al mercat

- IPC: Cristella de productes representatius (més fàcil i ràpid de calcular)

- Index de preus industrials: constituïda per productes industrials representatius.

\* CAUSES DE LA INFLACIÓ

- Inflació de la demanda ⇒ Massa monetària circulant pel país superior a la que fa falta

- " " per increment de costos ⇒ Preu final = Σ costos producció + Beneficis  
Si pugen els costos tb pugen els preus.

- Inflació estructural ⇒ Un increment de la demanda es tradueix en un Δ preu

\* INSTRUMENTS PER AL CONTROL DE LA INFLACIÓ

- Control massa monetària ⇒ Menys masa mon de la necessària → ∇ inflació

- Reducció del dèficit públic ⇒ (Si es finança amb emissió de diners)

TEMA 7: LA POLÍTICA ECONÒMICA

OBJECTIUS POLÍTICA ECON.

CT: Plena ocupació (5% atur), Control inflació, Equilibri balança pagaments.

LLT: Creixement econòmic sostingut, Competitivitat industrial, Redistribució rendes.